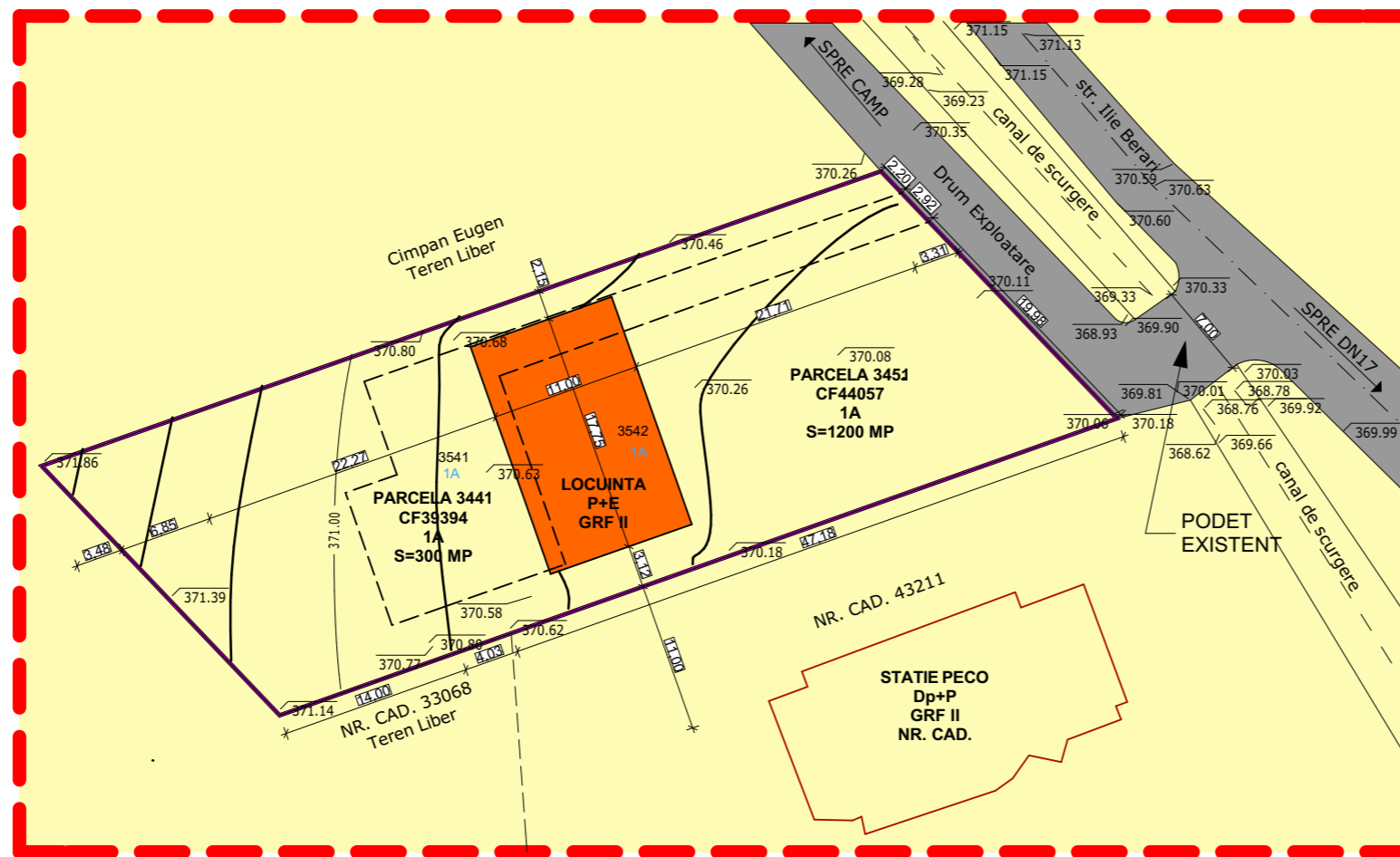
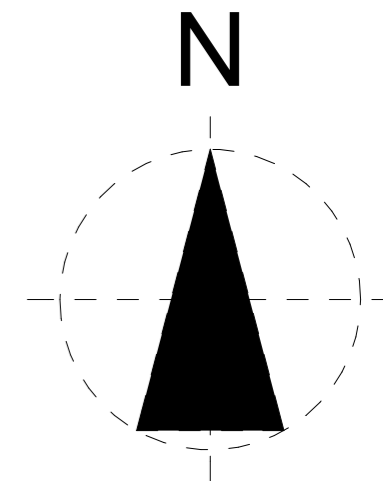


**P.U.D. - PLAN URBANISTIC DE DETALIU PENTRU SCHIMBARE DE DESTINATIE DIN
 LOCUINTA(P+E) IN IMOBIL CU APARTAMENTE (P+E+M+POD MANSARDAT) SI
 RECOMPARTIMENTARI INTERIOARE LA IMOBILUL AUTORIZAT CU A.C. 31/2008, EMISA DE
 CONSILIUL JUDETEAN SUCEAVA
 ST=1500 mp / C.U. nr. 688 din 13.12.2017**

OBIECTIVE DE UTILITATE PUBLICA



LEGENDA

- LIMITA PARCELEI CADASTRALE CARE A GENERAT P.U.D.
- LIMITA STUDIATA IN P.U.D.
- SUPRAFETE DE TEREN AFLATE IN DOMENIU PRIVAT AL PERSOANELOR FIZICE SI JURIDICE
- SUPRAFETE AFLATE IN DOMENIU PUBLIC (DRUMURI)
- CONSTRUCTIE EXISTENTA PE PARCELA STUDIATA

CERINTA:	NR./DATA:	VERIFICATOR/ EXPERT
PROIECTANT GENERAL		
SOCIETATEA COMERCIALA CAN IT PROIECT S.R.L. SUCEAVA SPECIALISTII TAI IN PROIECTARE		
SOCIETATE DE PROIECTARE IN CONSTRUCTII Str. Victoriei, nr. 18, Municipiu Suceava, Judetul Suceava Tel: 0743/037957; 0757/797614		
PROIECT NR. 23/2018		
BENEFICIAR: S.C. COMTRANSPORT S.A. Suceava		
DENUMIRE PROIECT: PLAN URBANISTIC DE DETALIU PENTRU SCHIMBARE DE DESTINATIE DIN LOCUINTA (P+E) IN IMOBIL CU APARTAMENTE (P+E+M+POD MANSARDAT) SI RECOMPARTIMENTARI INTERIOARE LA IMOBILUL AUTORIZAT CU A.C. 31/2008, EMISA DE CONSILIUL JUDETEAN SUCEAVA		
AMPLASAMENT: SAT SCHEIA, COM. SCHEIA, JUD. SUCEAVA		
SEF PROIECT:	Arh. Mihai Tulbure	
PROIECTAT:	Arh. Mihai Tulbure	
DESENAT:	Coriciuc Adrian	
FAZA PROIECT:		P.U.D.
DATA:		2018
TITLU PLANSA: PLAN OBIECTIVE DE UTILITATE PUBLICA		
SCARA: 1:500		
PLANSA NR. : A05		